

一戸一絵のリノベーション。リノッタ

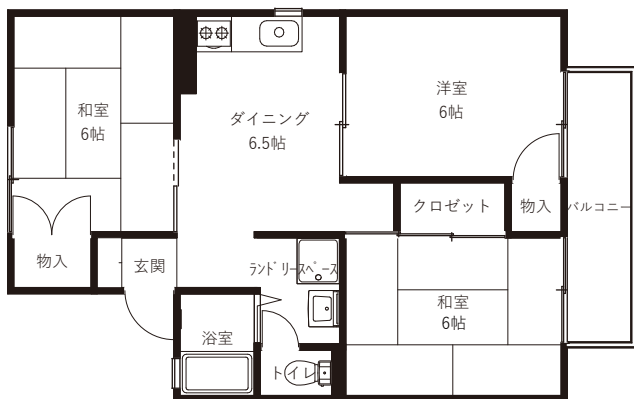
Renotta



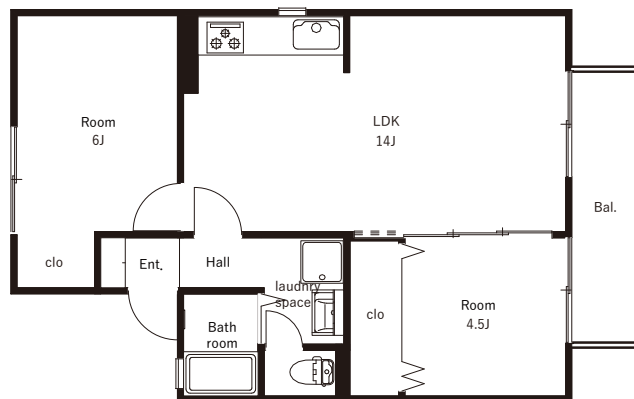
CHOCOLATE MINT LIFE

チョコミン党

Before



After



基本必須仕様



基本クロス
SP-2853/ サンゲツ
※タフクロスの場合
品番 /LDP-1



ソフト巾木
W-97 40mm/ サンゲツ
※木巾木の場合は
WK-136J6/ AICA



ダウンライト
※100Φ 60W 相当



コスモワイドスイッチ
スクエアタイプ
メーカー / パナソニック



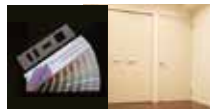
ペーパーホルダー (WC)
SC-453-XC/KAWAJUN



タオルかけ (WC)
SC-451-XC/KAWAJUN



タッセルフック
AC-809-XC/KAWAJUN



建具 (塗装 or 交換)
メーカー /AICA J 色
※塗装の場合は
日塗工番号 /N-93
白色・半艶



窓枠塗装
日塗工番号 /N-93
色 / 白色・半艶

必須仕様



アクセントクロス
(LDK・Room・WC 壁)
LW-4302/ リリカラ



アクセントクロス
(LDK・Room 天井、LDK 壁)
RF-6314/ ルノン



フロアタイル
メーカー/サンゲツ
品番 / WD-1083
※本部施工の元タイル廃盤
のため代替として近似色タイ
ルを選定しました。